

23 Juni 2022

MORNING INSIGHT

"Fear cannot be without hope nor hope without fear."
— Baruch Spinoza

KEY STATISTICS

IHSG	6.984,31
1D Change (%)	-0,85
YTD Change (%)	+6,12
1Y High	7.355
1Y Low	5.914
Volume (B)	24,49
Value (IDR T)	24,08
Net Foreign (IDR B)	-57,15

MACRO INDICATOR

USD/IDR (Jisdor)	14.860
GDP Q1 2022 YoY (%)	5,01
7 day RR Rate Mei 2022 (%)	3,5
Manufacturing PMI Mei 2022	50.8
Balance of Trade Mei 2022 (USD B)	2,89
Inflation Rate Mei 2022 YoY (%)	3,55
Consumer Price Index Mei 2022	110,42

COMMODITIES

Crude Oil	106,19	-3,04%
Gold	1.837,4	+0,26%
CPO	4.499	-9,66%
Nickel (21/6)	25.896	+0,88%
Coal	392	+0,51%

INDICES

Nikkei 225	26.150	-0,37%
Shanghai Com	3.267	-1,20%
HSI	21.008	-2,56%
STI	3.093	-0,78%
DJI	30.483	-0,15%
S&P 500	3.760	-0,13%

Macro Updates

Bank Dunia: Pertumbuhan Ekonomi RI Potensi Turun Jadi 4,6%

Bank Dunia memperkirakan pertumbuhan ekonomi Indonesia tahun ini bisa mencapai 5,1%. Namun, perekonomian domestik bisa tumbuh lebih lambat dari proyeksi tersebut hingga 0,5 poin persentase lebih rendah seiring meningkatnya beberapa dampak ekonomi global. Bank Dunia menyebut kondisi ekonomi global berpotensi menurunkan pertumbuhan ekonomi Indonesia. Tekanan inflasi yang tinggi akan memaksa realokasi anggaran fiskal dari belanja dalam mendukung pertumbuhan ekonomi ke belanja subsidi tanpa target. (kontan)

Ekspor Industri Pengolahan Naik 25% Periode Januari-Mei 2022

Kinerja ekspor industri pengolahan sepanjang Januari-Mei 2022 mencapai USD83,73 miliar atau tumbuh 25% dibanding periode yang sama tahun lalu sebesar USD66,99 miliar. Nilai pengapalan sektor industri memberikan sumbangsih tertinggi, dengan menembus 72,83% dari total nilai ekspor nasional selama lima bulan ini yang menyentuh USD114,97 miliar. Tren surplus ini dialami sejak Mei 2020 atau selama 25 bulan berturut-turut.

Market View

"Terkonfirmasi Gagal Breakout, Antisipasi IHSG Kembali Melemah"

IHSG, Support: 6.950; Resistance: 7.103

IHSG (22/6) ditutup melemah sebesar -0,85% turun ke level 6.984,31 dengan volume transaksi hanya mencapai 0,95x rerata 20 hari terakhir. Tercatat kembali terjadi foreign outflow di seluruh perdagangan dengan nilai sebesar Rp 57,15 miliar, maka ini merupakan hari ke 4 berturut-turut terjadi outflow. Secara technical, IHSG mengkonfirmasi kembali gagal breakout resistance di MA10 & MA20. Maka kami melihat potensi penurunan masih berlanjut dengan rentang pergerakan IHSG di level 6.909-7.054. Rilis data suku bunga menjadi sentimen hari ini.

Emiten Updates

Volume Penjualan Semen Indocement Turun Tipis (INTP PER= 19,19x; PER Industry= 31,73x)

PT Indocement Tunggal Prakarsa Tbk (INTP) mencatatkan realisasi penjualan semen di periode Mei 2022 sebesar 1 juta ton. Jumlah ini kurang lebih sama dengan pencapaian penjualan di periode yang sama tahun lalu. INTP tercatat menjual hampir 6 juta ton semen. Angka ini lebih rendah 3,22% dari pencapaian penjualan di periode yang sama tahun lalu yang mencapai 6.2 juta ton. (kontan)

Trias Sentosa Tabur Dividen Rp56,16 Miliar (MEDC PER= 12,06x; PER Industry= 17,06x)

PT Trias Sentosa (TRST) bakal membagikan dividen Rp56,16 miliar. Itu setara 33 persen dari koleksi laba bersih tahun lalu sejumlah Rp171 miliar. Dengan demikian, pemegang saham akan menerima santunan dividen Rp20 per lembar. Selanjutnya, senilai Rp1 miliar disisihkan sebagai dana cadangan. Lalu, sisa Rp113 miliar dibukukan sebagai saldo laba untuk memperkuat struktur ekuitas perseroan. (emitennews)

Jelang IPO, Blibli Dikabarkan Tunjuk Danareksa dan BCA Sekuritas

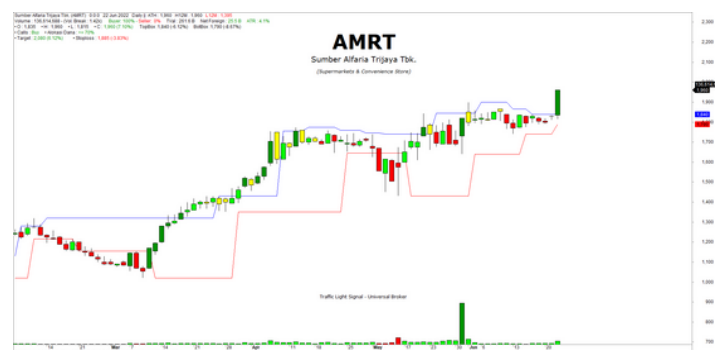
PT Global Digital Niaga atau Blibli.com dikabarkan sedang memfinalisasi rencana penawaran umum perdana saham atau initial public offering (IPO) dengan menunjuk PT BRI Danareksa Sekuritas dan PT BCA Sekuritas sebagai penjamin emisi. Dikabarkan mengincar dana US\$ 500 juta atau sekitar Rp 7,2 triliun dari IPO di Bursa Efek Indonesia (BEI). (Katadata)

Daily Technical Calls



**SIDO (TRADING BUY) SUPPORT: 950 (-2,56%);
RESISTANCE: 1.015 (+4,10%)**

SIDO tercatat menguat ke atas level 970 atau yang merupakan MA10. Indikator William %R mulai menjauh dari zona over sold maka membuka peluang harga kembali menguat menuju level 1.015.



**AMRT (TRADING BUY) SUPPORT: 1.885 (-3,83%);
RESISTANCE: 2.080 (+6,12%)**

AMRT berhasil breakout resistance di level 1.840 dengan kenaikan volume transaksi mencapai 1,42x rerata 20 hari terakhir. Indikator MACD terjadi golden cross, maka membuka peluang harga kembali menguat menuju level 2.080.

Fundamental Calls

CODE	LAST	M.CAP (T)	T.VAL (B)	PER (X)	PBV (X)
ACES	770	13,20	53,74	18,97	2,34
CTRA	860	15,96	26,79	8,35	0,92
ICBP	9.225	107,58	111,40	16,32	2,97
INDF	6.975	61,24	103,48	7,40	1,18
INTP	9.275	34,14	14,90	21,08	1,66
SCMA	230	17,01	43,82	13,08	2,54
SMRA	585	9,66	14,07	20,93	1,09
TOWR	960	48,97	28,21	14,03	3,80
UNVR	4.890	186,55	126,96	30,68	29,23

Indicator: below -1x standard deviation PE & PBV bands, KOMPAS100 & Trx Value >5bio

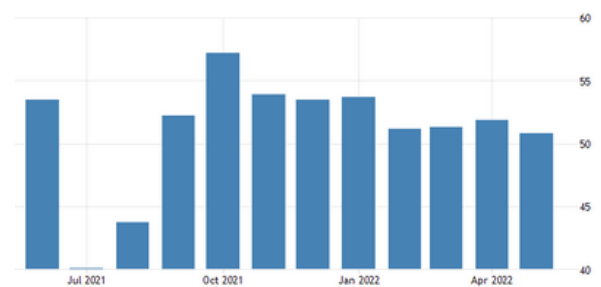
Calendar Economic

DATE	ECONOMIC EVENT	COUNTRY	ACTUAL	PREVIOUS	CONSENSUS	FORECAST
2022/06/23	Interest Rate Decision	INDONESIA		3.5%	3.5%	3.75%
	Lending Facility Rate JUN	INDONESIA		4.25%	4.25%	4.5%
	Deposit Facility Rate JUN	INDONESIA		2.75%	2.75%	3%
	Loan Growth YoY MAY	INDONESIA		9.1%		
2022/06/27	M2 Money Supply YoY MAY	INDONESIA		13.6%		

Grafik



Grafik 1.1 Pertumbuhan Tahunan PDB Indonesia (BPS, katadata)



Grafik 1.2 The S&P Global Indonesia Manufacturing PMI (tradingeconomics)



CONTACT US

UBIS Jakarta

Email

WhatsApp

Telepon

Customer Service

cs@universalbroker.co.id

+62 815 8647 3488

021 2123 1900

Head Office:

Jl. K.H Mas Mansyur No.59

Jakarta 10230, Indonesia

General 021 - 2123 2185

Dealing Room 021 - 2123-0998

Email: cs@universalbroker.co.id

Branch Office:

UBIS Surabaya

PJM Center Point Lt.2

Jl. Polisi Istimewa No.21

Surabaya 60265, Indonesia

General 031 - 9954 1800

Email: cs_sby@universalbroker.co.id

UBIS Malang

Jl. Puncak Mandala

Ruko 44G & 44F

Malang 65146, Indonesia

General 0341 - 5080541

Email: cs_malang@universalbroker.co.id

UBIS Medan

Jl. IR.H. Juanda No.41

Medan 20152, Indonesia

General 061 - 4529893

Email: cs_mdn@universalbroker.co.id

DISCLAIMER: Informasi yang terkandung dalam laporan ini telah disusun dari sumber - sumber yang menurut kami dapat diandalkan. PT Universal Broker Indonesia sekuritas dan/atau perusahaan afiliasinya dan/atau masing-masing karyawan dan/atau agen penjual tidak menjamin keakurasian dan kelengkapan informasi. Kami tidak bertanggung jawab atas hasil dari transaksi yang dilakukan dengan berdasarkan atas informasi yang ada pada laporan ini. Semua pendapat, prediksi, perkiraan, dan proyeksi yang ada pada laporan ini adalah merupakan pendapat terbaik yang kami buat, berdasarkan informasi yang kami miliki, pada tanggal laporan ini dibuat, dapat berubah sewaktu-waktu tanpa pemberitahuan terlebih dahulu dan tidak mengikat.

DISCLAIMER: The information contained in this report has been compiled from sources that we believe are reliable. PT Universal Broker Indonesia securities and / or affiliated companies and / or individual employees and / or sales agents do not guarantee the accuracy and completeness of the information. We are not responsible for the results of transactions carried out based on the information contained in this report. All opinions, predictions, estimates and projections contained in this report are the best opinions that we have made, based on the information we have, as of the date of this report, may change at any time without prior notice and is not binding.